

У С С Р

ОДЕССКАЯ АРЕНДНАЯ  
ФАБРИКА УЧЕБНО-НАГЛЯДНЫХ ПОСОБИЙ  
ИМ. 60-ЛЕТИЯ СОВЕТСКОЙ УКРАИНЫ

---

## ПОЯСНЕНИЕ

К МОДЕЛИ ПО АНАТОМИИ  
И ФИЗИОЛОГИИ ЧЕЛОВЕКА  
«ГЛАЗ ЧЕЛОВЕКА»



г. Одесса, ул. Комарова, 14

## I. НАЗНАЧЕНИЕ

1.1. Модель предназначена для изучения строения и функции органа зрения человека в курсе анатомии, физиологии и гигиены человека в VIII классе общеобразовательной школы.

## II. ТЕХНИЧЕСКАЯ ХАРАКТЕРИСТИКА

2.1. Модель глаза является увеличенной разборной моделью глазного яблока человека.

На наружной поверхности модели показаны роговица, места прикрепления мышц, место выхода зрительного нерва.

2.2. Модель разбирается на 2 полусферы, в которые вложено стекловидное тело, хрусталик и радужная оболочка. На внутренней поверхности — сосудистая и сетчатая оболочки с сосудами и желтым пятном.

2.3. Объяснение к нумерации.

### Наружная оболочка

1. Роговица
2. Белочная оболочка (склера).

### Сосудистая оболочка

3. Зрачок.
4. Радужка.
5. Ресничное тело.
6. Собственно-сосудистая оболочка.

### Сетчатая оболочка

7. Сетчатка с ее сосудами.
8. Желтое пятно.
9. Зрительный нерв.
10. Мышцы глаза.
11. Хрусталик.
12. Стекловидное тело.

## III. КОМПЛЕКТ ПОСТАВКИ

- 3.1. В комплект поставки входят:
- а) Модель «Глаз человека» — 1 шт.;
  - б) Подставка к модели — 1 шт.;
  - в) Пояснение — 1 экз.

## IV. МЕТОДИКА ИСПОЛЬЗОВАНИЯ МОДЕЛИ

4.1. Модели используются для демонстрации строения и функции органа зрения человека при объяснении нового материала.

Модель используется для контроля знаний учащихся при опросе.

Модель может быть использована при организации самостоятельной работы учащихся.

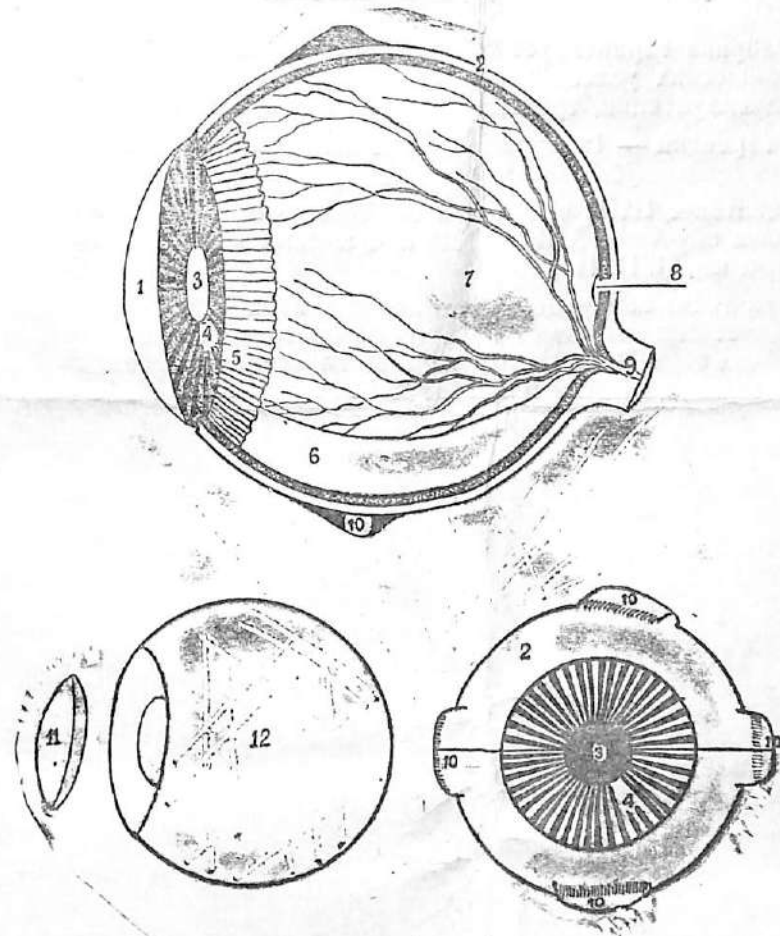


Рисунок глаза человека

## **V. ПОРЯДОК ХРАНЕНИЯ**

5.1. Модель должна храниться в закрытых сухих помещениях при температуре не ниже  $-5^{\circ}\text{C}$  и не выше  $+40^{\circ}\text{C}$  на расстоянии не менее 1 м от нагревательных приборов.

## **VI. ГАРАНТИЙНЫЕ ОБЯЗАТЕЛЬСТВА**

6.1. Фабрика гарантирует соответствие изделия требованиям технических условий при соблюдении потребителем условий эксплуатации, транспортирования и хранения.

Срок гарантии — 12 месяцев со дня получения потребителем.

Разработано: НИИ школьного оборудования и технических средств обучения АПН СССР и Одесским медицинским институтом им. Н. И. Пирогова.

Исполнители: кандидат педагогических наук В. Г. Лепина; кандидат биологических наук Е. В. Волошинова; доктор медицинских наук И. И. Ильин; кандидаты медицинских наук В. Я. Болгарин; О. Н. Ворошилова; Д. Г. Мазуренко.