

## Двойной ключ

Простейшие ключи употребляются исключительно для малых напряжений и слабых токов, при которых нет опасности возникновения электрической дуги при размыкании цепи.

Двойной ключ используется при работах с мостиком Уитстона и обычно прилагается к реохорду. Одна из конструкций ключа, выпускаемого Главучтехпромом, показана на фото.



Двойной ключ состоит из пластмассовой подставки, на которой укреплены: две стальные пластинки, расположенных одна над другой; два контакта, которых касаются пластинки при нажиме; четыре клеммы, при помощи которых ток может быть подведен к каждому контакту и каждой пластинке.

При нажиме на головку приводят сначала в соединение проводники одной цепи, подключенные к клеммам *A* и *B*, затем вступают в контакт проводники второй цепи – *B* и *Г* (см. рис. 1). При этом благодаря изолирующей головке проводники той и другой цепи не соединяются между собой.

Таким образом одним нажимом на головку производится два неодновременных замыкания.

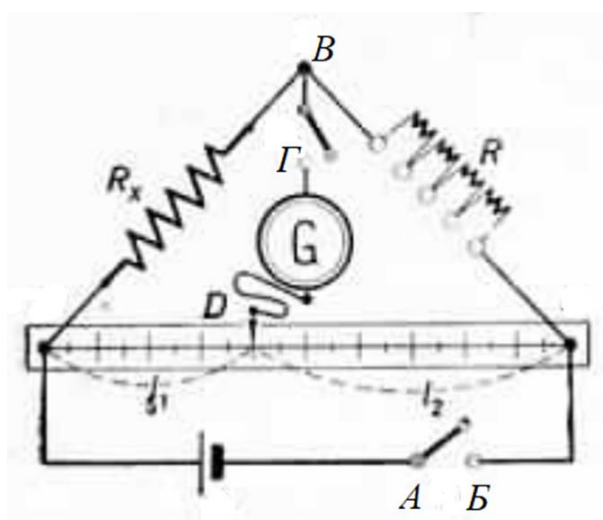


Рисунок 1. Схема мостика Уитстона